

オプションパーツ

DDL-9000Cシリーズ用

# オプション商品カタログ

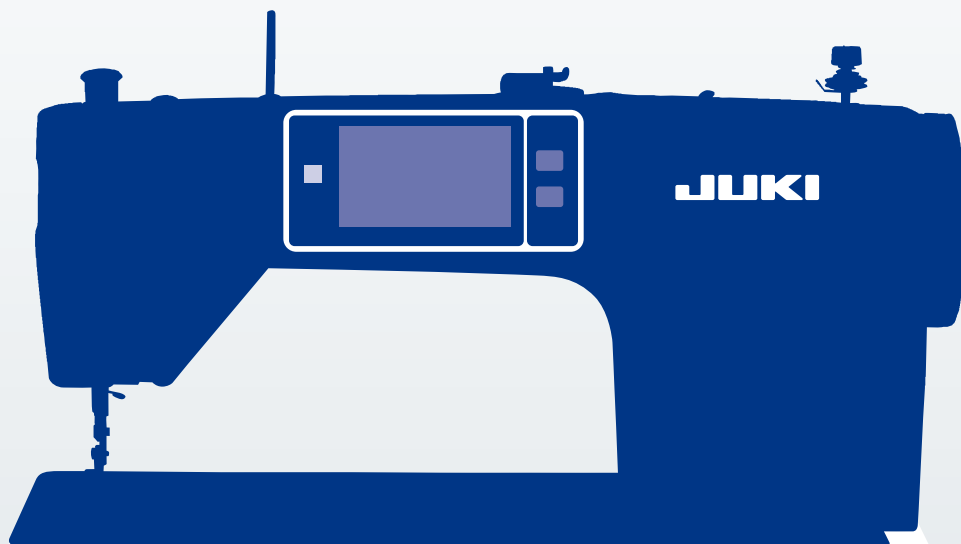
**JUKI**

JUKI Smart Solutions

生産性、縫い品質をさらに向上させる

DDL-9000C専用

オプションアイテムのご提案



対 象 機 種

**プレミアムデジタル** DDL-9000C-FDS (中厚物用/完全ドライヘッド)

DDL-9000C-FMS (中厚物用/セミドライヘッド)

DDL-9000C-FSH (厚物用/微量給油)

**デジタル** DDL-9000C-SMS (中厚物用/セミドライヘッド)

DDL-9000C-SSH (厚物用/微量給油)

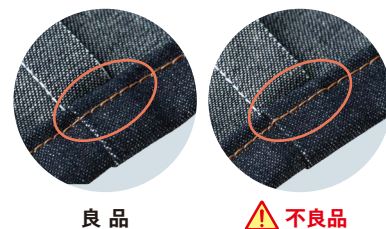
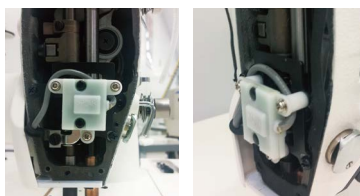
もっと使いやすく!  
DDL-9000C  
Series  
オプション  
パーツ



## 1 段部縫いセンサー組

品番:40188622

段部での生地厚を自動検知し、設定した最適の縫条件(ピッチ、軌跡、送り歯高さ)に自動切換え。(コントロールパネルのソフト変更が必要です。)

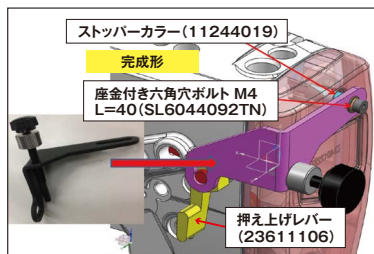


デジタル

## 2 手元調整付き微量押え上げ装置

品番:40194389

難素材での布送り性を向上させる微量押え上げを手元ダイヤルで簡単調整。



デジタル

## 3 押え圧微調整バネ

品番:40199666

段部乗越え力の向上、及び生地厚変化に対して追従性を向上しました。



プレミアムデジタル

## 4 鳥の巣防止装置

糸切ミシンで発生する、縫い始めの鳥の巣を防止します。

後付け可能なキット一式の商品です。(縫製用途に合わせた各種押えもご用意しています。)

プレミアムデジタル デジタル



押え後部装着タイプ  
品番:R20000691



押えサイド装着タイプ デジタル  
品番:R20000692



標準同梱品 1 上糸繰り出し装置  
2 上糸クランプ装置  
3 電装、糸屑集塵ボックス

## 5 針板止めネジ(固定式ピンタイプ)

品番:40065552 **プレミアムデジタル** **デジタル**

取り外しのしづらい後部の針板止めねじを固定式のピンタイプにすることにより、メンテナンス時の針板の取り外しが簡単にできるようになります。



## 6 針棒糸掛け(引っ掛けタイプ)

品番:22970404 **プレミアムデジタル** **デジタル**

針棒糸案内への面倒な糸通し作業を簡素化。オペレーターの適切な糸通しを促進し、縫い始め/終わりの縫いの安定と糸切れが防止されます。



## 7 膝式押え上げ装置(電子制御式)

品番:40206843 **プレミアムデジタル**

プレミアムデジタルで膝による任意の押え上げ操作が可能になります。電子制御により、従来のマニュアル操作と比較し、大幅にオペレーターの負荷を軽減しました。



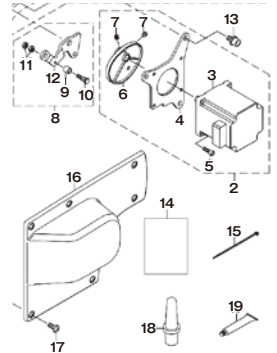
## 8 自動押え上げ装置AK154(ペダル式)

品番:40174617 **デジタル**

新型自動押え上げ装置は、パルスモーターの採用により、押え上昇量が8.5mmから最大13.5mmになり、動作音も静かになりました。

座り作業での  
オペレーターの  
負荷軽減

立ち作業必須商品



※プレミアムデジタルは、自動押え上げ機能が標準装備です。

## 9 電動ファン釜冷却装置

品番:40216380

高速連続縫製などで発生する釜の発熱を緩和します。  
アンダーカバー取り付けタイプで、ボビン交換時にも干渉しません。



**プレミアムデジタル** **デジタル**

## 10 ターレット押え棒

3種類または2種類の押えを交換することなく使用できる押え棒です。必要な押えを回転させて使用します。

3又ターレット押さえ棒(組)

品番:40257811 **プレミアムデジタル** DDL-9000C-F用

品番:MAS07300AA0 **デジタル** DDL-9000C-S用

2又ターレット押さえ棒(組)

品番:40257810 **プレミアムデジタル** DDL-9000C-F用

品番:MAS173000A0 **デジタル** DDL-9000C-S用

※ホルダーに押え足は含まれません。※押え上げ高さの設定変更が必要です。

 押え棒キャップ **プレミアムデジタル**  
品番:40172389  
取り外しの際の取り扱いにご注意ください。



多能工向け

スマートライン等での  
複数工程

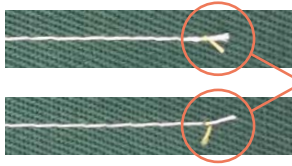
3又ターレット押え棒(組)

# 11 超残短ゲージセット(4枚歯)

品番:40197869 対象機種:縫製区分S(中厚物)のみ

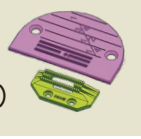
プレミアムデジタル デジタル

縫い終わり生地裏残り糸を更に短くする事が出来ます。(残り糸長さ2.0~2.5mm)  
生地厚等縫製条件によって誤差が生じる事もあります。



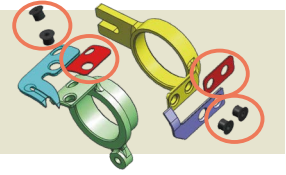
残り糸

- 針板
- 送り歯(4枚歯)



+

- 糸切メススペーサー
- 糸さばきメススペーサー
- メス止めねじ(4個)



# 12 RP釜

RP釜(無給油釜)

品番:22890206

プレミアムデジタル

デジタル

RP釜 C(無給油釜/針受けタイプ)

品番:22890404



給油を止めて使用するため、油汚れを防止します。レース面が、特殊なプラスチックになっています。

★セミドライ・微量給油タイプのミシンで無給油釜を使用する場合は、下記パーツ(2点)が追加が必要です。

下軸止め栓ネジ      Oリング

品番:11079506      品番:R0036080200

# 13 無回転ポビン

無回転ポビン給油釜組

品番:27003557

プレミアムデジタル

デジタル

ポビンケース組(無回転用)

品番:27003755

ポビン(無回転用)

品番:27003805



縫製速度による縫いムラや、下糸残り量による下糸張力の変動がなくなります。ポビンが回転せず下糸が供給される為、ポビンの空転がありません。

★釜、ポビンケース、ポビンは、すべて専用部品となります。

## DDL-9000C Series オプション商品一覧表

○ 装着可    — 装着不可

No.	パーツ品番	パーツ名称	プレミアムデジタル	デジタル
①	40188622	段部縫いセンサー組	標準装備	○
②	40194389	手元調整付き微量押上げ装置	デジタル制御	○
③	40199666	押え圧微調整ハネ	○	—
④	R20000691	鳥の巣防止装置(押え後部装着タイプ)	○	○
	R20000692	鳥の巣防止装置(押えサイド装着タイプ)	—	○
⑤	40065552	針板止めネジ(固定式ピンタイプ)	○	○
⑥	22970404	針棒系掛け(引っ掛けタイプ)	○	○
⑦	40206843	膝式押上げ装置(電子制御式)	○	機械式
⑧	40174617	自動押上げ装置AK154(ペダル式)	標準装備	○
⑨	40216380	電動ファン釜冷却装置	○	○
⑩	40257811	3又ターレット押さえ棒組(DDL-9000C-F用)	○	—
	MAS07300AA0	3又ターレット押さえ棒組(DDL-9000C-S用)	—	○
	40257810	2又ターレット押さえ棒組(DDL-9000C-F用)	○	—
	MAS17300AA0	2又ターレット押さえ棒組(DDL-9000C-S用)	—	○
	40172389	押え棒キャップ	○	—
⑪	40197869	超残短ゲージセット(4枚歯)	○(中厚物用のみ)	○(中厚物用のみ)
⑫	22890206	RP釜(無給油釜)	○	○
	22890404	RP釜 C(無給油釜/針受けタイプ)	○	○
⑬	27003557	無回転ポビン給油釜組	○	○
	27003755	ポビンケース組(無回転用)	○	○
	27003805	ポビン(無回転用)	○	○



JUKI株式会社 カスタマービジネスカンパニー

〒206-8551 東京都多摩市鶴牧2-11-1

☎042(357)2360 042(357)2380 <https://www.juki.co.jp>

お問い合わせ、ご相談は

### JUKI販売株式会社

- 本社 ..... ☎042(357)2530 042(357)2540
- 東北カスタマーセンター ..... ☎0197(25)2725 0197(25)2790
- 関東カスタマーセンター ..... ☎042(357)2536 042(357)2541
- 中部カスタマーセンター ..... ☎052(726)8778 052(726)8789
- 中部カスタマーセンター 北陸営業所 ..... ☎076(224)8805 076(224)8806
- 近畿カスタマーセンター ..... ☎06(6339)7124 06(6339)7136
- 中四国カスタマーセンター ..... ☎084(972)3880 084(972)2380
- 九州カスタマーセンター ..... ☎0942(44)1835 0942(44)9729

※仕様及び外観は改良のため予告なく変更することがあります。  
安全にご使用いただくために、使用前に必ず取扱説明書をお読みください。  
このカタログの記載内容は2024年2月現在のものです。(TN)  
このカタログは、環境にやさしい大豆油インキと再生紙を使用しています。



別名: JUKI株式会社  
登録商標: 工業用ミシン、家庭用ミシン、産業用ロボット等の  
研究・開発・設計・販売・保守サービス、データ・システム  
の販売・保守サービス

