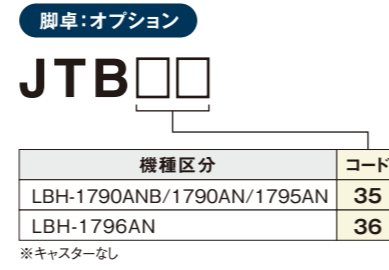
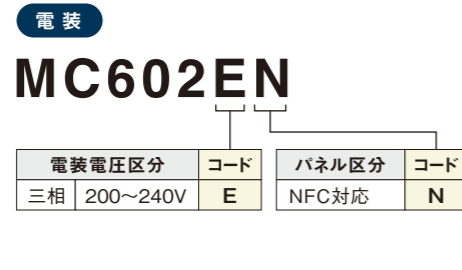
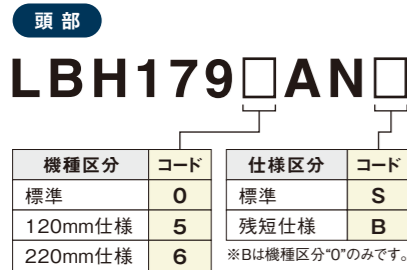


仕様

機種名	LBH-1790ANB	LBH-1790AN	LBH-1795AN	LBH-1796AN
縫い速度	最高:4,200sti/min、常用:3,600sti/min 無給油釜(オプション)使用時:3,300sti/min			
針棒ストローク	34.6mm			
布切りメスサイズ	6.4~22.2mm (1/4"~7/8")	6.4~31.8mm (1/4"~1-1/4")		6.4~25.4mm
閉止幅	最大4mm	最大5mm(オプション:6mm、特別仕様部品:最大10mm*)		最大5mm
穴かがり縫い長さ	最大25mm	最大41mm (オプション:70mm、120mm)	最大120mm	最大220mm
針振り分解能	0.05mm			
上糸調子	アクティブテンション(電子系調子機構)			
針数	穴かがりサイズ、縫いピッチにより自動演算			
使用針(出荷時装着番手)	DPX5(#11J) #11J~#14J			
使用釜	DPタイプ全回転釜 無給油釜(オプション)			
押え上昇量	14mm(逆転針上げ時17mm)		平行上げ時6mm	
自動押え上げ装置	標準装備(パルスモーター式)			
針振り駆動方式	パルスモーター駆動			
布送り駆動方式	パルスモーターによる間欠送り			
布切りメス駆動方式	パルスモーター駆動			
標準パターン数	31パターン			
記憶可能パターン数	最大99パターン			
下糸巻き装置	頭部内蔵式			
頭部駆動方式	小型ACサーボモーター(ダイレクトドライブ方式)			
電源/消費電力	三相200~240V / 250VA			
給油方式	釜部のみ微量給油 無給油釜(オプション)使用時は無給油			
使用油	釜部:New Defrix Oil No.1 (ISO VG7相当)			
質量	頭部(モーター搭載) 55kg、 電装 5.5kg		頭部(モーター搭載) 55kg、 電装 6kg	

*sti/minはStitches per Minute(針/分)の略です。
*特別仕様部品は特別注文となりますので最寄りのカスタマーセンターへお問い合わせ下さい。
*記載された会社及び製品名/商品名は各社の商標または登録商標です。

機種表示



JUKI ECO PRODUCTS

JUKI ECO PRODUCTS基準をクリアした環境に配慮した商品です。

●RoHS指令などの有害化学物質規制よりも更に厳しいJUKIグループグリーン調達ガイドラインをクリアしています。
JUKI ECO PRODUCTSの詳細につきましては <https://www.juki.co.jp/company/eco> を参照下さい。
*RoHSとは、欧州(EU加盟国)で電気・電子機器を対象に、有害物質(鉛、水銀、カドミウム、六価クロム、など)の使用を制限した指令。
JUKIグリーン調達ガイドラインは、それに加え、自主的に環境負荷物質の排除を定めた基準です。



対象製品所産: JUKI株式会社本社
登録機関: 工業用マシン 環境用マシン 産業用ロボット等の
設計・開発・設計・販売 保守サービス、データ入力システム
の販売、保守サービス



JUKI販売株式会社

本社..... ☎042(357)2530 ☎042(357)2540
東北カスタマーセンター..... ☎0197(25)2725 ☎0197(25)2790
関東カスタマーセンター..... ☎042(357)2536 ☎042(357)2541
中部カスタマーセンター..... ☎052(400)1234 ☎052(400)9216
中部カスタマーセンター 北陸営業所..... ☎076(224)8805 ☎076(224)8806
近畿カスタマーセンター..... ☎06(6339)7124 ☎06(6339)7136
中四国カスタマーセンター..... ☎084(972)3880 ☎084(972)2380
中四国カスタマーセンター 四国営業所..... ☎084(972)3880 ☎0898(25)0334
九州カスタマーセンター..... ☎0942(44)1835 ☎0942(44)9729

JUKI株式会社

縫製機器&システムユニット
〒206-8551 東京都多摩市鶴牧2-11-1

☎042(357)2370(ダイヤルイン)
☎042(357)2274
<https://www.juki.co.jp>

お問い合わせ、ご相談は

※仕様及び外観は改良のため予告なく変更することがあります。
安全にご使用いただくために、使用前に必ず取扱説明書をお読みください。
このカタログの記載内容は2023年9月現在のものです。(TN)
このカタログは、環境にやさしい大豆インキと再生紙を使用しています。



LBH-1790ANB
(脚卓はオプション)

高速電子眠り穴かがりソーイングシステム

LBH-1790AN Series



「縫製」「ミシン管理」を行う 次世代ソーイングシステム

NFC対応によるミシンデータ双方向通信機能を搭載

高速電子眠り穴かがりソーイングシステム

LBH-1790AN Series



デジタル化による優れた操作性

高い生産性

- 最高縫い速度は4,200sti/min、空送り速度は200mm/sです。連続縫いにおいて、サイクルタイムが向上します。

サイクル縫い・連続縫い

- **サイクル縫い**
20種類のプログラムを登録でき、それぞれのプログラムで最大30パターンまで記憶します。
- **連続縫い**
複数のパターンを押えを上げずに連続して縫製することが可能です。20種類のプログラムを登録でき、それぞれのプログラムで最大6パターンまで記憶します。(オプション部品と交換が必要です。)

すべての駆動機構を電子制御

- 布送り、針送り、上糸切り、下糸切り、布切りメス、押え上げ機構などを電子制御化しました。
- すべての調整値はデジタル化され、操作パネルで設定・記憶することができます。

オペレーターに優しい環境

- ダイレクトドライブモーターによる静音性。
- LEDライトは照度調整ができアーム頭部下面に配置、全仕様に標準装備しました。
- 補助テーブル(標準付属)の装着により、縫製品のセット性がさらに向上します。また、針落ちがベッドの中心になりますから、位置合わせがしやすくなります。



布切りメス音が低減

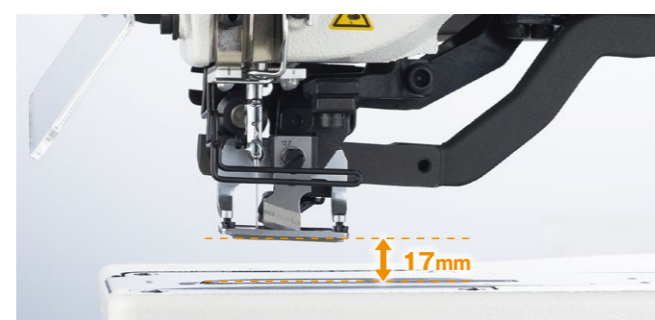
- パルスモーター駆動により、メス作動時の音が低く、縫製環境が改善されます。

多様なペダル機能

- パルスモーター式自動押え上げ装置を標準装備、オペレーターの疲労を軽減します。1ペダル↔2ペダルの切り換えや、位置決めがしやすい中間停止も可能です。(※2ペダルはオプション注文となります)
- 押え上げ高さは任意に設定できます。逆転針上げ機能により、押え上昇量は最大17mmまで可能です。

ペダル動作

ペダル動作	ペダルタイプ		
	2ペダル	1ペダル (中間位置なし)	1ペダル (中間位置あり)
初期位置	② 中間位置	① 最高位置	① 最高位置
縫製品セット	左ペダルの踏み込み量だけ押えが上昇、左ペダルを戻すと下降→③ 縫製位置	右ペダル1段 → ③ 縫製位置	右ペダル1段 → ② 中間位置 ↓ 右ペダル2段 → ③ 縫製位置
縫製スタート	右ペダル踏み込み	右ペダル2段	右ペダル3段
縫製終了	② 中間位置まで押え上昇	① 最高位置まで押え上昇	① 最高位置まで押え上昇
押えの位置			



IoTを活用した縫製・ミシン管理 **New**

データ管理・閲覧と編集がアプリ上で可能

- 縫製品に合わせたミシン調整データは、市販されているAndroid端末により非接触で双方向データ通信ができます。これにより、縫製ラインのミシンが一律の設定や状態の確認が簡単にすばやくできるようになり、段取り替えが容易になります。操作パネルにはUSBポートも標準装備していますので、装置間のデータ管理やソフトのバージョンアップも容易にできます。

縫い諸元が数値管理でき、「品質の安定」「段取り替え時間短縮」ができます。数値化した縫製データはAndroid端末、USBメモリーなどで外部に取り出しが可能です。

※JUKI Smart APPはAndroid OSバージョン6.0推奨。(バージョン5.0以上で動作確認済) 使用方法は、JUKIの販売店にお問い合わせください。

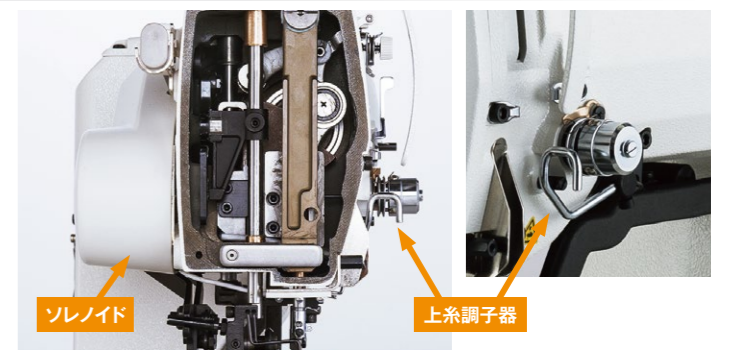
NFC(Near Field Communication)=近距離通信機器 対応した機器にかざすだけで通信ができます。



デジタル化によるきれいな縫い目

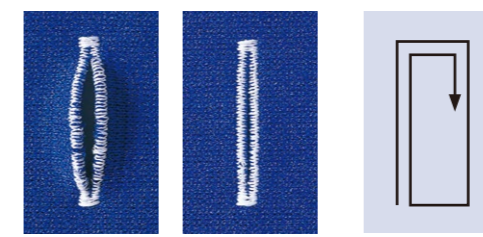
JUKI独自のアクティブ・テンション(電子糸調子機構)

- 各種縫製条件(糸、布地、縫い速度など)に応じた上糸張力を操作パネルで平行部・閉止部個別に設定でき、そのデータを記憶します。
- 平行部・閉止部で確実に上糸張力を切り換え、美しい縫い形状を実現します。また、糸切れ防止にも大きな効果があります。
- 縫い始め、縫い終りの上糸張力を設定できますから、縫い始めのスッポ抜けやホツレを防止します。
- 下縫い張力も個別に設定できます。



効果の大きな下縫い機能

- 下縫いは、ニットなど伸びやすい素材で効果があります。下縫い：上糸を確実に巻き込みますから、はみ出しがありません。9周まで可能です。



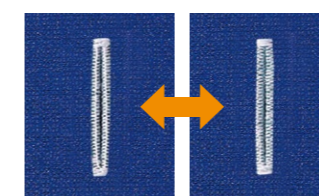
下縫いなし 下縫いあり 下縫い
(穴かがり後、素材を縦方向に引っ張った後の状態)

メス複数回落し機能を装備

- JUKI独自のメス複数回落し機能により、サイズ変更時のメス交換が不要です。小ロットで頻繁にサイズが変更になったり、縫いサイズの異なるサイクル縫いを行なう場合、穴かがりサイズに応じてメス落し回数が自動で設定されます。
- パルスモーター駆動式メス機構により、メス落ち不良やメス戻り不良がありません。
- 縫い長さは最大41mm。オプションで70mmまたは120mmまで可能です。

縫い設定を簡単に切り換え

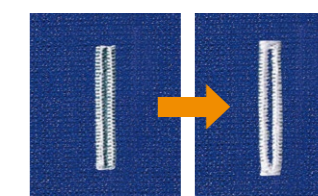
パール縫い↔ウィップ縫い



パール縫い ウィップ縫い

●(パール縫いとウィップ縫いの切り換えは、ボビンケースの糸掛けおよび下糸張力の変更が必要です。)

一重縫い↔二重縫い



1周目の状態 二重縫いの完成状態

●二重縫いでは閉止部をスキップし、平行部のみ二重縫いができますから、閉止部が固くなることはありません。
●1周目と2周目の縫い幅を変えることもできます。

LBH-1790ANB (残短仕様) ・ LBH-1790AN

LBH-1790ANB (残短仕様)



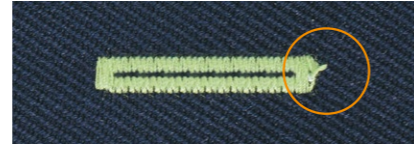
LBH-1790ANB

■残短機構

縫い終りの下糸残り量が平均2.0mm以下と短くなりました。

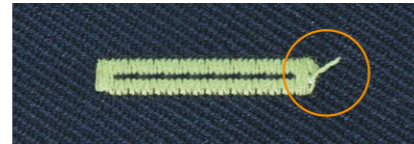
縫い終り残短機構により、糸を短く切断します。糸摘み作業の手間を省きます。

残短



※縫製条件によりバラツキが生じます。

従来の眠りボタン穴かがり



LBH-1790AN

■世界最高クラスの縫い速度、ドライ構造は継承しUSBポートを装着した新型操作パネルを採用。更に全ての駆動機構をデジタル化し、縫いパターンごとの管理が可能になりました。最高縫い速度は4,200sti/min、空送り速度は200mm/sで連続縫いのサイクルタイムが向上します。

LBH-1795AN (押え120mm仕様)



LBH-1795ANS

■LBH-1795ANSは120mm用押えが標準装着されており、120mmまでの穴かがりができます。チャイルドシートベルトのベルト通し穴など、長穴の穴かがりはもちろん、ワイシャツの釦穴(2穴連続縫製、2台使い)などの用途で使用できます。

■押え圧調整が高圧側に拡張し、デジタル制御になりました。これにより、ニット素材やチャイルドシートなどへの対応力が更にアップしました。



120mm用押え

LBH-1796AN (押え220mm仕様)



LBH-1796ANS (脚卓、インデキサー用パーツは、オプション)

■LBH-1796ANはLBH-1790ANシリーズの220mm仕様の商品です。現行機LBH-1790ANの世界最高の縫い速度・深い頭部エグリ形状・ドライ構造は継承し、ボタン穴3ヶ縫いを可能とし簡易インデキサーとしても使用可能です。

生産性

- ◎最高縫い速度:4,200sti/min (LBH-1790AN同等)
- ◎空送り速度が標準機よりアップ
LBH-1790AN:Max200mm/s
LBH-1796AN:Max540mm/s



連続縫い時の
サイクルタイムが向上し、
生産性がアップします。

生産性がアップします!

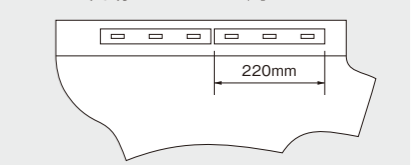
ボタン穴かがり簡易インデキサー

オプション部品のインデキサー機能を装着した際は、オペレーター1人で本機の2台持ちや本機とLK-1903BNボタン付けなどの掛け持ちで更に生産性が向上し、脱技能による品質の安定が確保できます。

複数台持ちで、稼働率アップ!!

一人で複数台を受け持つことで、作業待ち時間を減らし生産性を上げます。

簡易インデキサー用パーツ

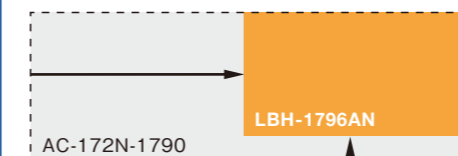


※縫製条件により220mm縫製が出来ない場合があります。

機種	縫い方	台数	シャツ1枚あたり	生産量
LBH-1796AN	3個縫い×2回	1台がけ	28.0秒	857枚/日
		2台がけ	14.0秒	1714枚/日

条件：ボタン穴 6個、回転数3,600sti/min、余裕率20%、身頃セット6.5秒、穴かがり時間9.5×2回(6ヶ穴、穴間隔100mm)、複数台持ちの場合、マシン間の移動2秒、ボタン穴間セット時間4.0秒。

省スペース化



LBH-1796ANの簡易インデキサーは、汎用機と同様にライン投入、ライン変更が容易に可能な省スペース化を実現しました。AC-172N-1790と比べるとテーブル面積は56%以下のスペースとなります。

オプション(簡易インデキサー用パーツ)

仕様	セット内容	品番
①	搬送補助クランプ組:電磁弁、レギュレーターセット	40153979
②	レーザーマーキング、LEDマーキングセット	40153980
③	①+②のフルセット	40153978

多様な穴かがり縫い形状31パターンを標準装備

最大99パターンの記憶ができ、操作パネルから自由に選択できます。

1 角型	2 丸型	3 放射角型	4 放射型	5 放射直線 門止め型	6 放射流れ 門止め型	7 鳩目角型	8 鳩目放射型
9 鳩目直線 門止め型	10 鳩目流れ 門止め型	11 半月型	12 丸角型	13 半月角型	14 半月直線 門止め型	15 半月流れ 門止め型	16 鳩目半月型
17 鳩目丸型	18 角放射型	19 角半月型	20 角丸型	21 角直線 門止め型	22 角流れ 門止め型	23 放射半月型	24 放射丸型
25 半月放射型	26 半月丸型	27 門止め縫い	28 門止め 右切断	29 門止め 左切断	30 門止め 中央切断	31 下縫い+メス	

メンテナンス性の向上

■油汚れを解消

- 先進のドライ化技術により釜部以外は無給油。製品の油汚れを解消します。
- オプションの無給油釜に交換すると完全ドライヘッドミンシになります。(最高縫い速度は3,300sti/min。)

■釜油量の調整



オプション



■立ち作業用ペダル

- PK-57[®]
[品番 GPK570010B0]
※電装接続時には変換ケーブル(別売)が必要です。
- PK-57用ペダルスイッチ変換ケーブル組
[品番 40003493]

■座り作業用2ペダル

- 2ペダルスイッチ
[品番 40003491]

布切りメス、押え、押え足

メス幅	布切りメス [*]	押え [*]				押え足 [*]				
		振り幅5mm用				振り幅6mm用				
		LBH-1790AN (標準)	オプション [*] (ニット用)	LBH-1795AN (標準)	標準(S)	品番 (タイプ)	1790S (標準)	オプション [*] (ニット用)	品番 (タイプ)	1795S (標準)
6.4mm (1/4")	B2702-047-F00									
9.5mm (3/8")	B2702-047-K00-A									
11.1mm (7/16")	B2702-047-I00									
12.7mm (1/2")	B2702-047-L00-A	B1552-781-000-A (6.4~19.1mm) <1>(4x25mm)	D1508-771-K00-A (6.4~19.1mm) <1>(4x25mm)			D1511-771-KA0-A <1>	◎	*		
14.3mm (9/16")	B2702-047-V00									
15.9mm (5/8")	B2702-047-M00-A			40008658 (5~120mm)		145-24409 (6.4~31.8mm) <3>(6x41mm)	◎		40008646	◎
17.5mm (11/16")	B2702-047-A00									
19.1mm (3/4")	B2702-047-N00									
22.2mm (7/8")	B2702-047-P00	B1552-782-000 (6.4~25.4mm) <2>(5x35mm)	D1508-772-K00 (6.4~25.4mm) <2>(5x35mm)			D1511-772-KA0 <2>		*	*	
25.4mm (1")	B2702-047-Q00-A									
31.8mm (1-1/4")	B2702-047-S00-A	B1552-783-000 (6.4~31.8mm) <3>(5x41mm)	D1508-773-K00 (6.4~31.8mm) <3>(5x41mm)			D1511-773-KA0 <3>		*	*	

◎:本体装着 △:付属品(LBH-1790ANS用) *オプションの「押え足」はネジ:SS-6060210-SP(2コ)が必要です。

針板

振り幅	品番(A×B)	
	標準(S)	ニット用(オプション) [*]
5mm用	40027553 (1.4×6.2mm)	◎ 40027554 (1.2×6.2mm)
6mm用	40004351 (1.4×7.4mm)	◎ 40004353 (1.2×7.4mm)

◎:本体装着

*LBH-1790ANよりニット仕様に変更する場合、上記の布切りメス(25.4mmが標準)、押え、押え足、針板、釜結合、釜タイミングゲージを注文して下さい。

その他ニット用 オプション部品

品番	品名
13782065	釜結合 [*]
13782107	釜タイミングゲージ [*]

名称	品番	品名	特長	
無給油釜	400-06345	RP釜(組)	無給油釜の装着により完全ドライヘッドミンシとなります。(最高縫い速度は3,300sti/minとなります。)	
	400-06349	RPボビンケース		
	137-29603	釜軸継手(組)		
	SS-8660612-TP(4コ)	ネジ		
押え (縫い長さ70mm、120mm用)	400-06340	押え腕スパーサ	70mm専用	
	SM-6040450-TP(3コ)	ネジ		
	145-23252	押え足 70(組)		選択
	145-23401	押え 70		
	145-23708	ウレタン押え 70		
	145-24102	フラット押え 70	120mm専用	
	400-08646	押え足 120(組)		
	401-67520	押え 120		
	400-06335	押え腕 120	70mm, 120mm共通	
	400-06339	布送り板 120		
	40028682	クローズカム120		
40112711	リフティングプレート 120			
SM-6050800-SP(2コ)	ネジ			
電動式下系巻き装置	SS-6060210-SP(2コ)	ネジ	単独で下系を巻ける装置です。	
	G5001-198-0A0-A	電動糸巻き装置(組)		
	400-05405	糸巻き電源コード(組)		
	400-53150	糸巻き糸調子(組)		
立ち作業用2ペダル	SK-3452001-SE	木ネジ		
	GPK-510010B0	立ちミンシ用2ペダル(組)		
	400-03493	PKペダルジョイントコード(組)		