

## 機種表示

### 頭 部

- 高速電子閉止めソーイングシステム

LK1900BN□□□□

縫製区分	コード	押え仕様区分	コード	アタッチメント区分	コード
標準	S	標準	S	なし	000
厚物	H	ファンデーション	F	サブクラス	001
ファンデーション	F	※押え仕様区分“F”は、縫製区分“B”のみ。			
メリヤス	M				
厚物倍釜	W				
鳥の巣防止／残短仕様	B				

### 電 装

MC672E□□□□□

電装電圧区分	コード	パネル区分	コード
三相 200~240V	E	NFC対応	NN
		IPパネル	IP420U
		※IPパネル420UはNFC対応しません。	

- 高速電子鳩目穴閉止めソーイングシステム

LK1901BNSS□□□

縫製区分	コード	押え仕様区分	コード	アタッチメント区分	コード
標準	S	標準	S	なし	000
				サブクラス	001

### 脚卓:オプション

JTK46

機種テーブル区分	コード
標準(LK-1900BN, LK-1901BN用)	46

※脚卓はキャスターなしです。

- 高速電子ベルトループ付けソーイングシステム

LK1902BN□S□□□

縫製区分	コード	押え仕様区分	コード	アタッチメント区分	コード
標準	S	標準	S	なし	000
厚物	H			サブクラス	001

## LK-1900BN Series

高速電子閉止めソーイングシステム

縫い調整の「常識」が「感動」に変わる。

ミシンの歴史を変える次世代ソーイングシステム



LK-1900BNB

**JUKI ECO PRODUCTS**

JUKI ECO PRODUCTS基準をクリアした環境に配慮した商品です。

●RoHS指令などの有害化学物質規制よりも更に厳しいJUKIグループグリーン調達ガイドラインをクリアしています。

JUKI ECO PRODUCTSの詳細につきましては <https://www.juki.co.jp/company/eco> を参照下さい。

\*RoHSとは、欧州(EU加盟国)で電気・電子機器を対象に、有害物質(鉛、水銀、カドミウム、六価クロム、など)の使用を制限した指令。JUKIグリーン調達ガイドラインは、それらに加え、自主的に環境負荷物質の排除を定めた基準です。

MS JAB CM001

JSA EMS ISO 14001 JSAE389

UKAS MANAGEMENT SYSTEMS 089

登録商標名:JUKI株式会社本社  
登録商標:工業用ミシン 家庭用ミシン 縫製用コンピュータ等の研究開発 設計 販売 保守 サービス  
テープシステム等の販売 保守 サービス



### JUKI販売株式会社

本 社…………… ☎042(357)2530 ☎042(357)2540  
 東北カスタムズセンター…………… ☎0197(25)2725 ☎0197(25)2790  
 関東カスタムズセンター…………… ☎042(357)2536 ☎042(357)2541  
 中部カスタムズセンター…………… ☎052(400)1234 ☎052(400)9216  
 中部カスタムズセンター 北陸営業所…………… ☎076(224)8805 ☎076(224)8806  
 近畿カスタムズセンター…………… ☎06(6339)7124 ☎06(6339)7136  
 中四国カスタムズセンター…………… ☎084(972)3880 ☎084(972)2380  
 中四国カスタムズセンター 四国営業所…………… ☎084(972)3880 ☎0898(25)0334  
 九州カスタムズセンター…………… ☎0942(44)1835 ☎0942(44)9729

### JUKI株式会社

縫製機器&システムユニット  
〒206-8551 東京都多摩市鶴牧2-11-1

☎042(357)2370(ダイヤルイン)  
☎042(357)2274  
<https://www.juki.co.jp>

お問い合わせ、ご相談は

※仕様及び外観は改良のため予告なく変更することがあります。安全にご使用いただくために、使用前に必ず取扱説明書をお読みください。このカタログの記載内容は2020年1月現在のものです。(TN)このカタログは、環境にやさしい大豆油インキと再生紙を使用しています。



高速電子閉止めソーイングシステム

# LK-1900BN Series



生産に携わる全ての人に、  
デジタルソーイングシステムがスマートで  
新しい価値を提案します。

高速電子門止めソーイングシステム

# LK-1900BN Series



## NFC対応による ミシンデータ双方向通信機能を搭載

標準液晶パネル(新型)

New

### IoTを活用した縫製・ミシン管理

データ管理・閲覧と編集がアプリ上で可能

○縫製品に合わせたミシン調整データは、市販されているAndroid端末により非接触で双方向データ通信ができます。

これにより、縫製ラインのミシンが一律の設定や状態の確認が簡単にすばやくできるようになり、段取り替えが容易になります。操作パネルにはUSBポートも標準装備していますので、装置間のデータ管理やソフトのバージョンアップも容易にできます。

縫い諸元が数値管理でき、「品質の安定」「段取り替え時間短縮」ができます。数値化した縫製データはAndroid端末、USBメモリーなどで外部に取り出しが可能です。

※JUKI Smart APPはAndroid OSバージョン6.0推奨。  
(バージョン5.0以上で動作確認済) 使用方法は、  
JUKIの販売店にお問い合わせください。

NFC (Near Field Communication) = 近距離通信機器  
対応した機器にかざすだけで通信ができます。



USBポート

### 高い生産性

●最高縫い速度3,200sti/min、縫い始め・縫い終りの高速立ち上げ、立ち下げ、糸切り速度および自動押え上げ動作の高速化により、トータルサイクルタイムを短縮します。

### 優れた作業性、操作性(低振動・低騒音)

●小型ACサーボモーター直結のダイレクトドライブ頭部(ベルトレス)により、優れた応答性、高い停止精度を実現。高速でも低振動・低騒音の快適な作業環境をつくります。  
●頭部のアーム部に手元プリーを設置。針落ちの確認が簡単に行えます。

### きれいな縫い目

●上糸つかみ機構により、縫い始めの安定した糸の結節が得られます。

### 多様な縫いパターン

●51種類の縫いパターンを標準装備し、簡単に切り換えができ、多様な縫いパターンに容易に対応できます。  
※LK-1900BNは、標準50パターンです。  
●従来機(LK-1900、1900A、1900ANシリーズ)でご利用されていたデータ(EP-ROMのデータは変換して使用可能)は、LK-1900BNで縫製可能です。

### 自動押え上げ機構

●パルスモーター式自動押え上げ機構を標準装備、オペレーターの疲労を軽減します。  
●1段ストロークから、位置決めがしやすい2段ストロークにも切り換え可能です。2段ストロークは中間停止の高さを操作パネルから設定できます。  
●押え上昇量は、最大17mm(標準14mm)まで可能です。

### 縫い始め点の補正が可能

●縫い始め点をX、Y方向に移動することができます。押え形状に合わせて縫いパターンの位置を補正することができます。

### 油污れを解消

●先進のドライ化技術により、面部(針棒部・天秤部)を無給油化。製品の油污れを解消します。  
●釜部にはオイルタンクからきれいな油のみを微量給油します。

### 環境に優しい省電力化

●パルスモーターにエンコーダーを搭載することにより省電力化されます。

### アクティブテンションを標準装備 【電子糸調子機構】

●各種縫製条件(糸、布地、縫い速度など)に応じた上糸張力を操作パネル上で設定でき、そのデータを記憶・再現します。  
●縫い始め、縫い途中、縫い終り(止め縫い)各部の上糸張力を個別に設定できます。  
●操作パネルで1針ごとの上糸張力を設定できますので、縫い品質をさらに向上します。

### 素材に合わせ最適な仕様をご用意

○LK-1900BNタイプは、S仕様(標準)、H仕様(厚物)、F仕様(ファンデーション)、M仕様(メリヤス)、W仕様(厚物倍釜)、B仕様(鳥の巣防止/残短)の6タイプをラインナップ、用途に合わせて選択できます。  
○針貫通力を強化していますので、H仕様の厚物への対応力がさらに向上しました。  
○W仕様は大釜の採用により下糸の交換頻度が減少し、能率的な作業が行えます。



S仕様(スーツボケ口)



H仕様(ジーンズ股下門止め)



F仕様(ブラジャー肩紐付け)



M仕様(ランニングシャツ肩門止め)



高速電子門止めソーイングシステム(鳥の巣防止/残短仕様)

# LK-1900BNB

鳥の巣防止/残短仕様により、糸摘み作業の手間が省け、ブラジャーやランニングシャツなどの門止め部分に触れる肌ざわりが良くなります。



LK-1900BN-BS



鳥の巣防止/残短機構

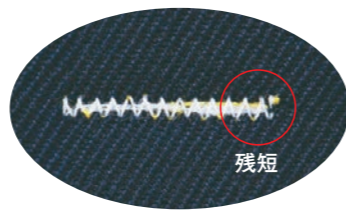
## 縫い始めの『鳥の巣』を解消

- 縫い始めの糸を保持し、余分な糸を縫製中に切断します。これにより、縫い込まれる糸が短くなる為、生地裏の鳥の巣が残らない高品質な縫いを実現します。

## 縫い終りの糸残り量が2mm以下\*を実現

- 縫い終り残短機構により、通常の糸切り動作の後に更に糸を短く切断します。切られた糸屑も吸引処理しますので、糸摘み作業の手間を省きます。

\*ポリエステルスパン糸の#60~80 (TEX22~30) をご使用ください。



残短

鳥の巣防止/残短の縫い上がり(裏面)

高速電子門止めソーイングシステム

# LK-1900BN



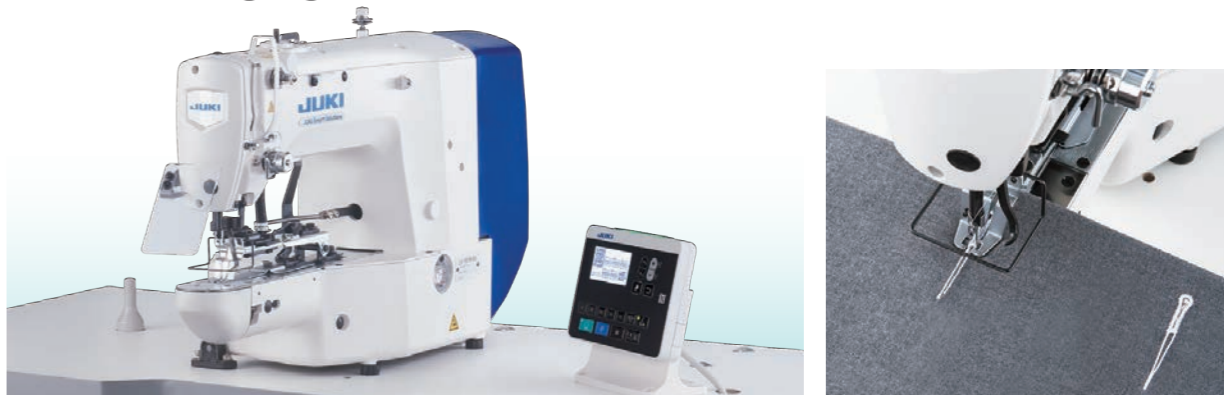
LK-1900BN-SS

## 高速電子門止めミシンの標準仕様

- 最高縫い速度3,200sti/minで糸切り速度等のトータルサイクルタイムが短縮します。高い生産性で51種類の縫いパターンを標準装備、多様な縫い仕様に对应するとともにサイクル縫いも20サイクル30パターンから99サイクル99パターンの登録を可能とし、縫い品質も優れた高速電子門止めマシンです。

高速電子鳩目穴門止めソーイングシステム

# LK-1901BN



LK-1901BN-SS

## 確実に高品質な鳩目穴門止めを実現

- 鳩目穴を左右から寄せて門止めが行える布寄せ機構付きです。
- 鳩目穴を押えた後に布地を寄せて門止めするので、丈夫で良く締まった鳩目ボタン穴に仕上がります。

## 布寄せのON/OFF切り換えが可能

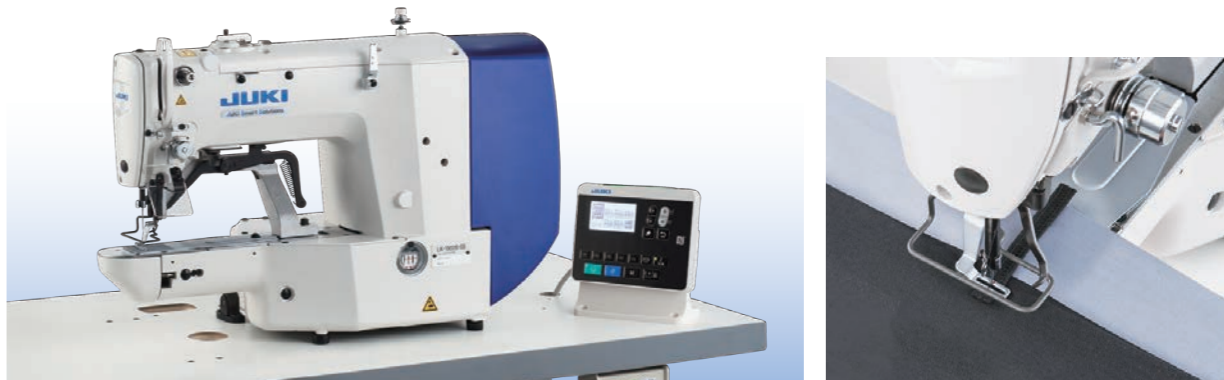
- 布寄せ量は最大3mmまで調整可能です。また、メモリースイッチの設定により、布寄せのON/OFFが切り換えられます。素材に応じてフレキシブルに使い分けられます。

## 縫いパターンをワンタッチで選択

- 3種類の縫いパターンで、縫いサイズの変更も簡単です。操作パネルのパターンキーに登録しておけば、ワンタッチで呼び出し・変更が可能です。
- ジャケットのフロントの鳩目穴と、ラベル眠り穴も異なった針数、サイズで最適な門止めが行え、縫製品をグレードアップします。

高速電子ベルトループ付けソーイングシステム

# LK-1902BN



LK-1902BN-SS

## 縫いパターンをワンタッチで選択

- 6種類の線門止めパターンを標準装備しています。縫いサイズの変更も簡単ですから、ベルトループ幅に合わせた最適な針数、縫いサイズがスピーディーに使い分けられます。常用パターンをパターンキーに登録しておくと、ワンタッチで呼び出し・変更が可能です。

## 作業性を重視した頭部デザイン

- 大きく湾曲した布送り台(押え腕)により、素材のセットが容易です。また、広いフトコロと、ベッド形状がスリムな頭部デザインですから、布の振り回しや連続工程にも優れた作業性を発揮し、ベルトループ付けの生産性を加速します。

■ LK-1902BN(ベルトループ付け) 布押え足・布押え下板

	布押え足	布押え下板	パターンNo.
標準装備 LK-1902BN-SS LK-1902BN-HS	13544465 	14143002 	17 18
オプション 大サイズ用	13545660 	13545504 	19 20 21
オプション 特大サイズ用	13547161 	13545801 	22
		13547005 	22

\* 布押え足には指ガードが含まれます。



## 全機種標準装備

### LED手元ライト

LED手元ライトは光量を5段階に調節でき、OFF設定も可能です。オペレーターが作業しやすい明るさに設定できますので作業効率が上がります。



## オプション

### 簡易押え交換キット

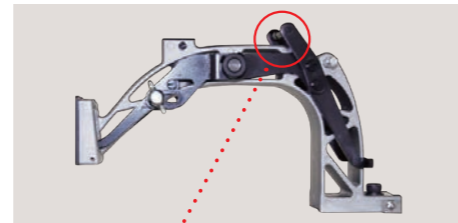
LK-1900BN Series用

従来、前面プレートを外さなければできなかった「押え交換」をワンタッチで、簡単に行える交換キットです。



○ 押え上げレバーを単独で前後にスライドできます。

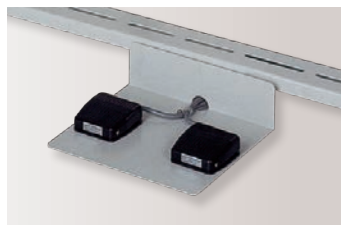
○ 調整交換の際はドライバー・その他の調整工具は一切不要で、オペレーターの方でも手を汚すことなく簡単に交換できます。



#### 簡易押え交換キット 【品番 40057279】

※キットには、イラストの布押えあたり板(左右)と取り付けネジは含まれません。

### 立ち作業用ペダル (オプション)



● **立ち作業用ペダル\***  
【品番 M85205800A0】  
※電装接続時には  
変換ケーブル(別売)が必要です。

● **立ち作業用  
ペダル用ペダルスイッチ  
変換ケーブル組**  
【品番 M90125900A0】



● **PK-57\***  
【品番 GPK570010B0】  
※電装接続時には  
変換ケーブル(別売)が必要です。

● **PK-57用ペダルスイッチ  
変換ケーブル組**  
【品番 M90135900A0】

## エリア拡張仕様

# LK-1900BNSS000/X75024

縫製エリアを50mm(横)×50mm(縦)に拡張した特別仕様です。ボクサーパンツのゴム繫ぎ、袖見開きのボックス縫い、ベルクロ付け等の可縫サイズに対応しました。

縫製エリア  
**50mm(横)×50mm(縦)**

● 本機の押えには標準押え(40mm(横)×30mm(縦))が装着されています。必要に応じて、押え金を準備してください。

### 仕様

仕様	標準	使用針(出荷時装着番手)	DP×5 (#14)
最高縫い速度	3,200sti/min*	記憶容量	最大20,000針
可縫サイズ	横50mm×縦50mm	標準パターン数	51パターン
縫い目長さ	0.1~10mm(0.1mm単位)	記憶可能データ数	200パターン
押え上昇量	標準14mm(逆転針上げ時17mm)		

\*sti/minはStitches per Minute(針/分)の略です。

## 押え一覧表

押えNo.	1	2	3	4	5	6	7	8
布押え足	13518659(組)			13548557(組)	13542964(組)	13548151(組)		13542451(組)
布押え下板	14116107	14116404 (ギザなし)	14116800 (ギザなし)	14116305	14116206	13548003	13554803	14116602
指ガード*	26224204					13548300		26224204
縫い仕様	S	F	F	H	M	S	H	S
S(標準)	頭部装着	—	—	—	—	オプション	—	オプション
H(厚物)	—	—	—	オプション	—	—	頭部装着	—
F(ファンデーション)	—	オプション	頭部装着	—	—	—	—	—
M(メリヤス)	—	—	—	—	頭部装着	—	—	—
W(厚物倍釜)	—	—	—	—	—	—	頭部装着	—
BS(鳥の巣/残短)	頭部標準	—	—	—	—	オプション	—	オプション
BF(鳥の巣/残短)	—	オプション	頭部標準	—	—	—	—	—

押えNo.	9	10	11	12	13	14	15	16
布押え足	13571955(組)		13561360(組)	14137509(右) 14137608(左)	40021871(右) 40021872(左)	40021874(右) 40021875(左)	40021877(右) 40021878(左)	40021880(右) 40021881(左)
布押え下板	14116503 (ギザなし)	14116909 (ギザなし)	14116701 (ギザなし)	14137707 (ギザなし)	40021873 (ギザあり)	40021876 (ギザあり)	40021879 (ギザあり)	40021882 (ギザあり)
BS(鳥の巣/残短)	—	—	—	—	40158195	40158196	40158196	40158196
指ガード*	14135305				26224204			
縫い仕様	F	F	F	H	S	S	S	S
S(標準)	—	—	—	—	オプション	オプション	オプション	オプション
H(厚物)	—	—	—	—	—	—	—	—
F(ファンデーション)	オプション	付属(同梱)	オプション	オプション	—	—	—	—
M(メリヤス)	—	—	—	—	—	—	—	—
W(厚物倍釜)	—	—	—	—	—	—	—	—
BS(鳥の巣/残短)	—	—	—	—	オプション	オプション	オプション	オプション
BF(鳥の巣/残短)	オプション	付属(同梱)	オプション	オプション	—	—	—	—

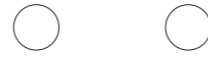
\* 押えを交換するときは、各押えに合った指ガードを取り付けてください。

標準パターン一覧表

No.	針落図	針数	縫いサイズ (mm)		(注2) 押えNo.				
			縦	横					
1 (51)		42	2.0	16	1				
					2				
					3				
2		28	2.0	10	1				
					2				
					3				
3*		36	2.5	16	1				
					4				
4*		42	3.0	24	6				
					7				
5		28	2.0	10	1				
					2				
					3				
6*		36	2.5	16	1				
					4				
7		36	2.0	10	1				
					2				
					3				
8*		42	2.5	16	1				
					4				
9*		56	3.0	24	6				
					7				
10*		64	3.0	24	6				
					7				
小門止め		21	2.5	6	8				
					12	28	2.5	6	8
									13
メリヤス門止め		14	2.0	8	5				
					15	21	2.0	8	5
									16

No.	針落図	針数	縫いサイズ (mm)		(注2) 押えNo.				
			縦	横					
線門止め	17	21	0	10	1				
					2				
					3				
	18	28	0	10	1				
					2				
					3				
					6				
19	36	0	25	6					
				7					
20	41	0	25	6					
				7					
21	44	0	35	(注3)					
				7					
縦門止め	23	28	20	4.0	9, 10				
					24	36	20	4.0	9, 10
									25
	26	56	20	4.0	9, 10				
					27	18	20	0	11
	28	21	10	0					11
29									20
	30	28	20	0	11				

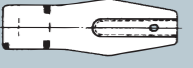
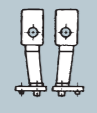

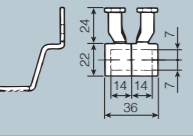
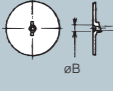
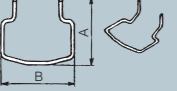
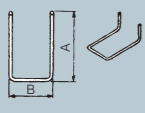
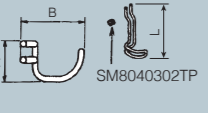
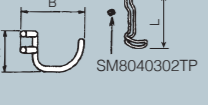
- 注意
- 縫いサイズは、拡大率100%の寸法です。
  - 押えNo.は、押え一覧表を参照してください。
  - No.22は、プランク材を加工してご使用ください。
  - \*印のパターンは、デニム縫製にご使用ください。
  - No.51は糸つかみ無し用です。
  - No.51はLK-1900BBの場合、選択できません。



No.	針落図	針数	縫いサイズ (mm)		(注2) 押えNo.
			縦	横	
半月門止め	31	52	7	10	13
					32
	33	24	6	10	
					34
35	48	10	7	14	
				36	48
大門止め	37	90	3		
				メリヤス門止め	38
丸門止め	39	28	ø12		
				40	48

No.	針落図	針数	縫いサイズ (mm)		(注2) 押えNo.				
			縦	横					
縦門止め	41	29	20	2.5	12				
					42	39	25	2.5	12
									43
44	58	30	2.5	12					
				45	75	30	2.5	12	
46	42	30	2.5					12	
				菊穴	47	91	ø8	15	15
48	99	ø8	15						15
									49
50	164	ø8	15						

## オプションパーツ一覧表

部品名	種類	品番
布押え下板ブランク  ※ステンレス	ギザなし／表面処理あり エリア 20×40	14120109
	ギザあり／表面処理あり エリア 20×40	14120307
	ギザなし／ステンレス* エリア 20×40	14120505
	ギザなし／表面処理あり エリア 30×40	40021855
	ギザなし／表面処理なし エリア 30×40	40021856
	ギザなし／ステンレス* エリア 30×40	40021857
	ギザあり／表面処理あり エリア 30×40	40021858
ギザあり／表面処理なし エリア 30×40	40021859	
押え足滑り板(組) 	布押えブランク用滑り板	14121263
布押えブランク 	ギザあり／表面処理あり(右) エリア 20×40	14121701
	ギザあり／表面処理あり(左) エリア 20×40	14121800
	ギザあり／表面処理あり(右) エリア 30×40	40021851
	ギザあり／表面処理あり(左) エリア 30×40	40021852
	ギザあり／表面処理なし(右) エリア 30×40	40021853
	ギザあり／表面処理なし(左) エリア 30×40	40021854
布押え足ブランク 	ギザあり／表面処理あり(右)	40021869
	ギザあり／表面処理あり(左)	40021870
針穴ガイド 	A=1.6 B=2.6 ニゲ溝あり S仕様	B2426280000
	A=1.6 B=2.0 ニゲ溝なし F.M仕様	D2426282C00
	A=2.3 B=4.0 ニゲ溝なし H仕様	14109607
	A=2.7 B=3.7 ニゲ溝なし 極厚物仕様	D2426MMCK00
指ガード(1) 	A=56.5 B=64	13533104
	A=59 B=74 大振り大門止め用	13548300
指ガード(2) 	A=66.5 B=43 縦門止め用	13573407
指ガード(3) 	A=21.5 B=35.5 L=67 縦門止め用	14135305
指ガード(4) 	A=21.5 B=35.5 L=58.5 特注布押え用	14120000

## 仕様

機種名	LK-1900BN-SS	LK-1900BN-HS	LK-1900BN-FS	LK-1900BN-MS	LK-1900BN-WS
仕様	標準	厚物	ファンデーション	メリヤス	厚物倍釜
最高縫い速度	3,200sti/min*				2,700sti/min*
可縫サイズ	縦30mm×横40mm				
縫い目長さ	0.1～10mm(0.1mm単位)				
針棒ストローク	41.2mm				
押え上昇量	標準14mm(逆転針上げ時17mm)				
自動押え上げ装置	標準装備(パルスモーター式)				
上糸調子	アクティブテンション(電子糸調子機構)				
使用針(出荷時装着番手)	DP×5 (#14)	DP×17 (#21)	DP×5 (#11)	DP×5 (#11)	DP×17 (#21)
使用釜	半回転標準釜				半回転倍釜
記憶容量	最大20,000針				
標準パターン数	51パターン				
記憶可能データ数	200パターン				
拡大・縮小機能	20～200%(1%単位)、縫い目長さ増減方式				
記憶方式	内蔵メモリ				
下糸カウンター	標準装備(アップ/ダウン方式)				
給油方式	釜部: 微量給油				
使用油	JUKIニューデフレックスオイル No.2(ISO VG32 相当)				
ミシンモーター	小型ACサーボモーター(ダイレクトドライブ式)				
電源/消費電力	三相200V/250VA				
質量	頭部(モーター搭載) 42kg、電装5.1kg				

機種名	鳥の巣防止/残短仕様		鳩目穴門止めミシン		ベルトループ付けミシン	
	LK-1900BN-BS	LK-1900BN-BF	LK-1901BN-SS	LK-1902BN-SS	LK-1902BN-HS	
仕様	標準	ファンデーション	標準	標準	厚物	
最高縫い速度	3,200sti/min*		3,000sti/min*			
可縫サイズ	縦30mm×横40mm		縦30mm×横40mm			
縫い目長さ	0.1～10mm(0.1mm単位)		0.1～10mm(0.1mm単位)			
針棒ストローク	41.2mm		41.2mm			
押え上昇量	標準11mm(逆転針上げ時14mm)		標準14mm(逆転針上げ時17mm)			
自動押え上げ装置	標準装備(パルスモーター式)		標準装備(パルスモーター式)			
上糸調子	アクティブテンション(電子糸調子機構)		アクティブテンション(電子糸調子機構)			
使用針(出荷時装着番手)	DP×17 (#14)	DP×17 (#11)	DP×5 (#14)	DP×5 (#14)	DP×17 (#21)	
使用釜	半回転標準釜		半回転標準釜			
記憶容量	最大20,000針		最大20,000針			
標準パターン数	50パターン		11, 12, 13	17, 18 (19, 20, 21, 22*) *出荷時は「呼び出し禁止」としています。		
記憶可能データ数	200パターン		200パターン			
拡大・縮小機能	20～200%(1%単位)、縫い目長さ増減方式		20～200%(1%単位)、縫い目長さ増減方式			
記憶方式	内蔵メモリ		内蔵メモリ			
布寄せ量	—		最大3mm	—		
下糸カウンター	標準装備(アップ/ダウン方式)		標準装備(アップ/ダウン方式)			
給油方式	釜部: 微量給油		釜部: 微量給油			
使用油	JUKIニューデフレックスオイル No.2(ISO VG32 相当)		JUKIニューデフレックスオイル No.2(ISO VG32 相当)			
ミシンモーター	小型ACサーボモーター(ダイレクトドライブ式)		小型ACサーボモーター(ダイレクトドライブ式)			
電源/消費電力	三相200V/250VA		三相200V/250VA			
質量	頭部(モーター搭載)42kg、電装 5.1kg		頭部(モーター搭載)42kg、電装 5.1kg			
エアー消費量	6L/1サイクル		—			

\*sti/minはStitches per Minute(針/分)の略です。

\*記載された会社及び製品名/商品名は各社の商標または登録商標です。