

PS-910-13090 Series

頭部回転式パターンシーマ

縫製エリア 1,300mm (X) × 900mm (Y)

創意工夫で生産プロセスが
変わります



動画を
ご覧ください!



YouTube



Facebook

JUKI
公式サイト

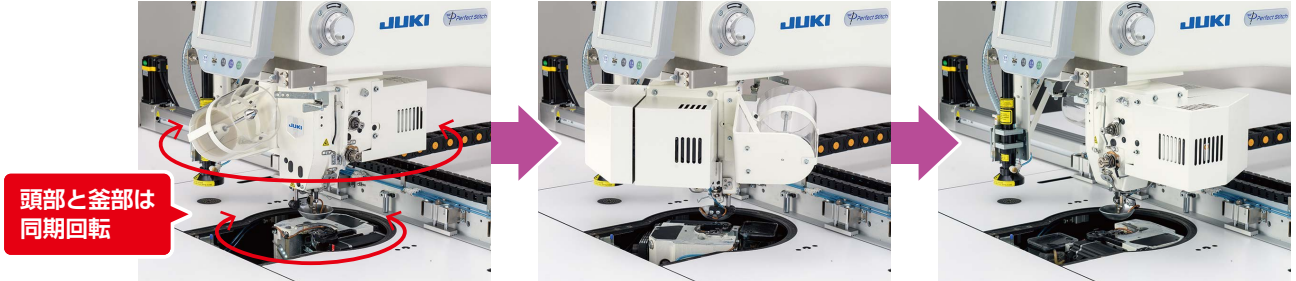


オプション用アイテム

PS-910SB13090CKW

頭部回転機構により、全方向均一な高い縫い品質を実現

JUKI独自の同期技術により、頭部、釜、送りを制御し、最適な縫いを創り出します。
連続の円周縫いにおいても、縫い方向を常に同じ方向とし、全方向均一の縫い品質を実現します。



布切り仕様

布切り仕様は、レーザーカッターを用意しました。
このレーザーカッターは、ニット生地のような柔らかい素材に適しています。



全回転倍釜を採用

PS-800シリーズと同じ倍釜を採用。縫製が安定し、下糸交換の手間が軽減されます。



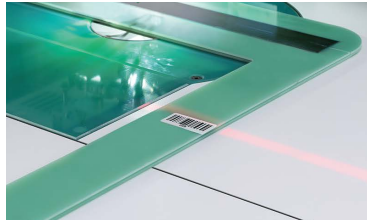
アクティブテンション

上糸調子には、ご好評をいただいているアクティブテンションを採用しました。縫製途中でのテンションがピンポイントで変更可能となり、布の厚みに連動させた上糸張力の設定や、縫い方向により変化する糸調子の補正は、容易にパネルから1針毎の入力が可能です。



パターン識別はバーコードリーダーで縫製データを自動読み込み

縫製データの読み込みは、バーコードリーダーでテンプレートに添付したバーコードを読み取り、対応する縫製プログラムを自動的に呼び出し迅速な縫製を行います。



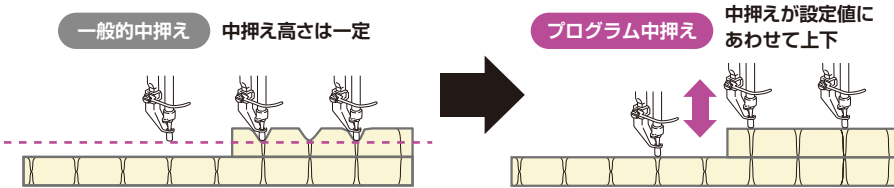
オペレーションパネル

パターンのデータ形式は、DXF、AI、PLT、DSTをサポートしています。縫製工場で使用されている上記データファイルをカバーしていますので、お手持ちのデータをすぐに活用することができます。パターンデータは、パネルの大容量メモリーにより999パターンの保存が可能です。



インテリジェント中押え

縫製途中でも中押え下死点高さを無段階に変更することが可能ですので、段部縫製などに特に有効です。中押えが、確実に縫製物を押える事により、目飛びや糸切れといったトラブルを防止します。



オプション

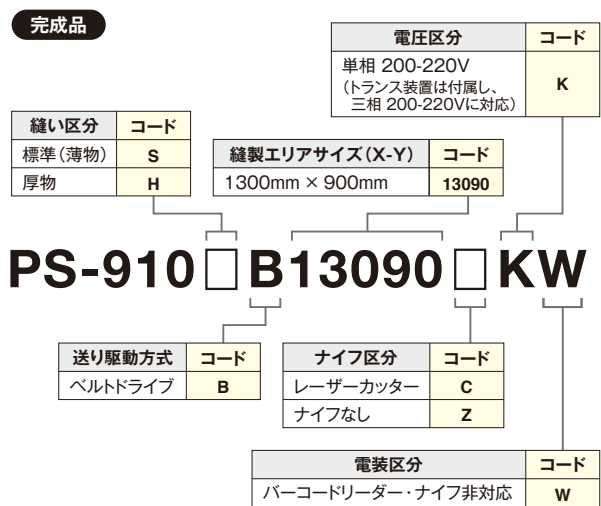
装置	品番	特長	備考
プラスチックボビン (10ヶ入り)	40244784 (青) 40245125 (赤) 40245137 (黄)	プラスチックボビンは、アルミや鉄に比べ軽量なため、高レベルで糸調子が安定します。(標準(S)仕様専用)	標準装備は1個です
BK-10ボビンチェンジャー	40270689	予めセットさせたボビンケースを自動交換することにより、ボビン交換の手間を省き、生産効率を高めます。	カセットには、7個まで予備のボビンがセットできます。
DP針棒	40228112	厚物(H)仕様などでDP用針を使用する場合の針棒です。	
厚物キット	40270717	厚物(H)を縫うためのゲージパーツセットです。(針板、中押え、皿押え、糸切り固定メス)	
バーコードリーダー	40289310	テンプレートのバーコードをバーコードリーダーが読み取り、テンプレートに一致する縫製パターンを呼び出すことができます。	

仕様

モデル名	PS-910SB-13090CKW PS-910HB-13090CKW	PS-910SB-13090ZKW PS-910HB-13090ZKW
縫製エリア	1,300 mm × 900 mm	
最高縫製速度	3,000 sti/min*	
給油方式	セミドライタイプ	
送り駆動方式	ベルトドライブ	
縫い目長さ	0.5 - 12.7 mm	
使用釜	全回転2倍釜	
カッター	レーザーカッター	—
中押え上昇量・ストローク	上昇量: 20 mm、ストローク: 4 mm	
中押え下位置可変	0 - 9 mm	
出荷時使用針	PS910SB: DB × 1 #8 (8#~12#) PS910HB: DP × 17 #21 (18#~23#)	
テンプレート認識機能	バーコード	
模様データの記憶	最大999パターン (1パターンあたり最大5,000,000針)	
識別パターン数	999パターン	
プログラム入力	USB	
データ形式	DXF/AI/PLT/DST形式を編集ソフトでSLW形式に変換	
重量	706Kg	636Kg
設置サイズ	2,326mm (W) × 2,100mm (L) × 1,537mm (H)	

*sti/minはStitches per Minute (針/分)の略です。

機種表示



JUKI ECO PRODUCTS

JUKI ECO PRODUCTS 基準をクリアした環境に配慮した商品です。



●RoHS指令などの有害化学物質規制よりも更に厳しいJUKIグループグリーン調達ガイドラインをクリアしています。

JUKI ECO PRODUCTSの詳細につきましては <https://www.juki.co.jp/company/eco> を参照下さい。

*RoHSとは、欧州(EU加盟国)で電気・電子機器を対象に、有害物質(鉛、水銀、カドミウム、六価クロム、など)の使用を制限した指令。
JUKIグリーン調達ガイドラインは、それらに加え、自主的に環境負荷物質の排除を定めた基準です。



別添書参照名: JUKI株式会社本社
登録総務 工業用マシン・家庭用マシン 産業用ロボット等の
研究・開発・設計・販売・保守サービス、データシステム
の提供・保守サービス

JUKI

JUKI株式会社 縫製機器&システムユニット

〒206-8551 東京都多摩市鶴牧2-11-1

TEL 042(357)2370 FAX 042(357)2274 <https://www.juki.co.jp>

JUKI販売株式会社 本社

〒206-8551 東京都多摩市鶴牧2-11-1

TEL 042(357)2530 FAX 042(357)2540

●仕様及び外観は改良のため予告なく変更することがあります。安全にご使用いただくために、使用前に必ず取扱説明書をお読みください。 ●このカタログの記載内容は2024年5月現在のものです。(TN)