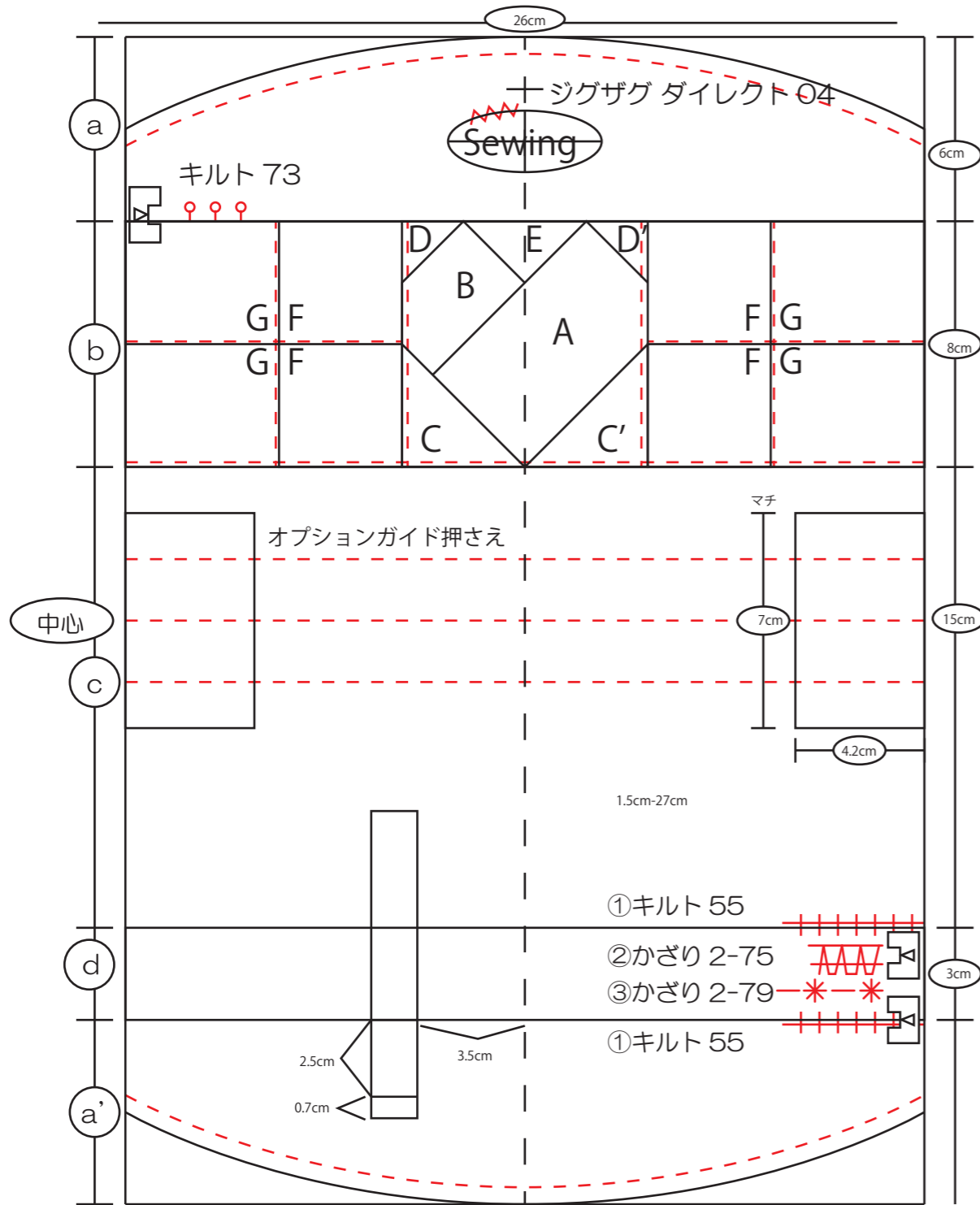
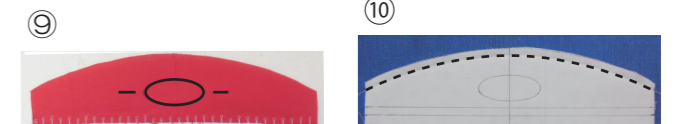


ハート♡パッチのミニバッグ

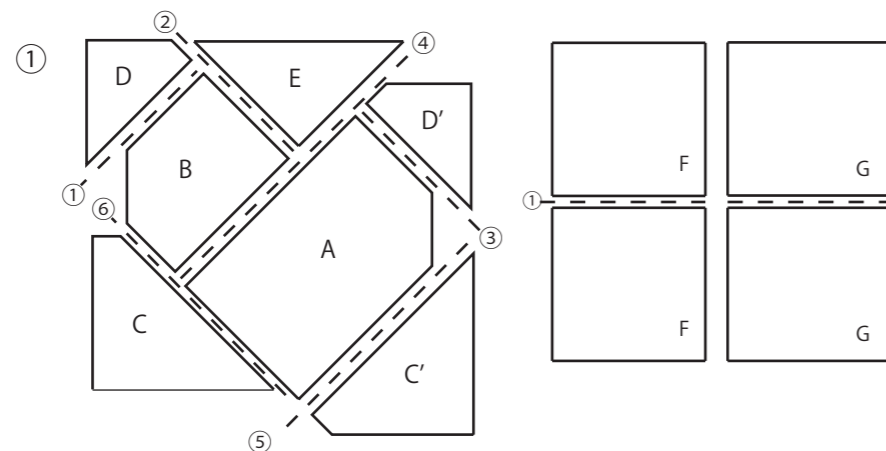


※HZL-EX7での制作を想定しています。縫い模様の番号などはHZL-EX7のもので。

- ① パターンを縫う
- ② ハートとフォーパッチをキルト芯と一緒に縫う
- ③ 剥ぎ目にステッチを入れる
- ④ a.cを順にキルト芯と一緒に縫う
- ⑤ d.a'をはぎ合わせキルト芯と一緒に縫う
- ⑥ c底中心を裏からステッチ
両サイドをステッチ (2cm)
- ⑦ a,d段にステッチ
- ⑧ アププリケを作る (Sewing) かざり 2-42 46
- ⑨ アププリケ位置と持ち手位置の印をつけて
アププリケをつける
- ⑩ 本体と内布を中表にして上下を縫う
- ⑪ 脇を縫い内布の返し口を残して底を縫う
- ⑫ マチを縫う
- ⑬ 表に返し内布返し口を閉じる
- ⑭ 持ち手を付ける
- ⑮ 口部分にステッチ



—ステッチ



PQ.Sketchbook

JUKI

YouTube/Facebook

東京国際キルトフェスティバル
—布と針と糸の祭典—
2017.1.19 (木)–25 (水)

”中野克子先生プロデュース作品”

YouTube

Facebook

URL: https://www.youtube.com/channel/UC1R9BJJmmwrzeM_2J9aEVwg

URL: <https://www.facebook.com/pages/JUKI-HomeSewing-JP/703186986471233>

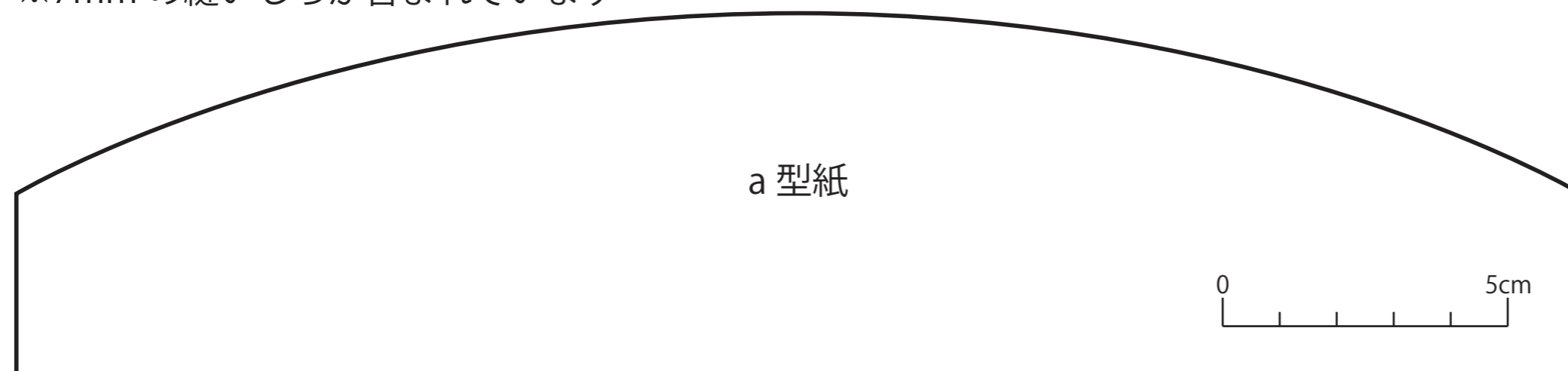
お問い合わせ jukihsm@juki.co.jp



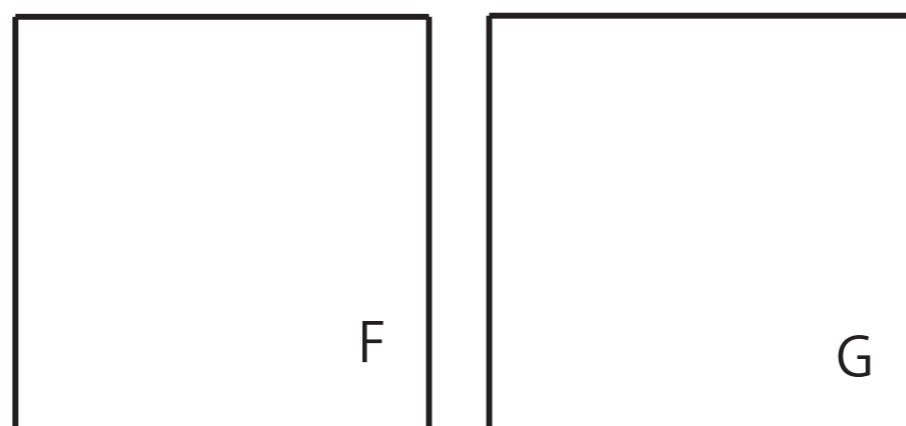
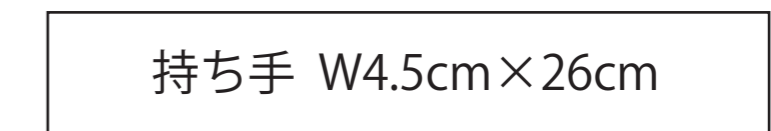
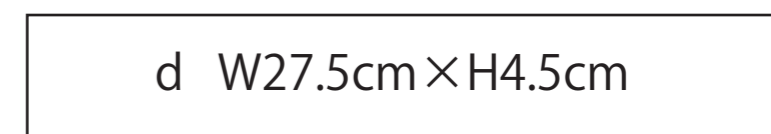
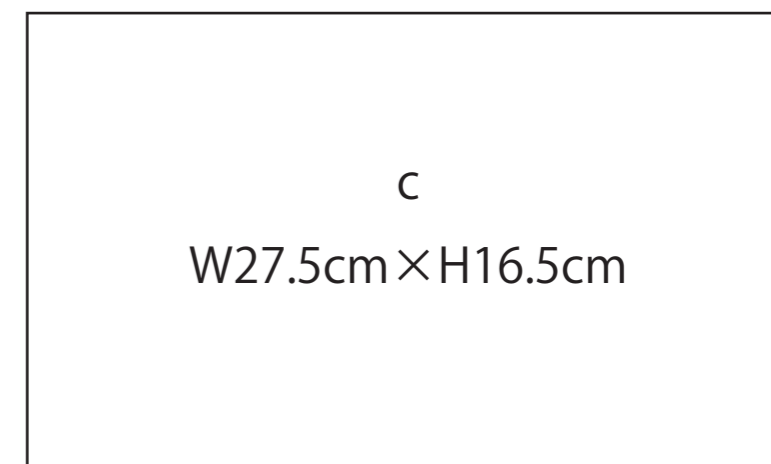
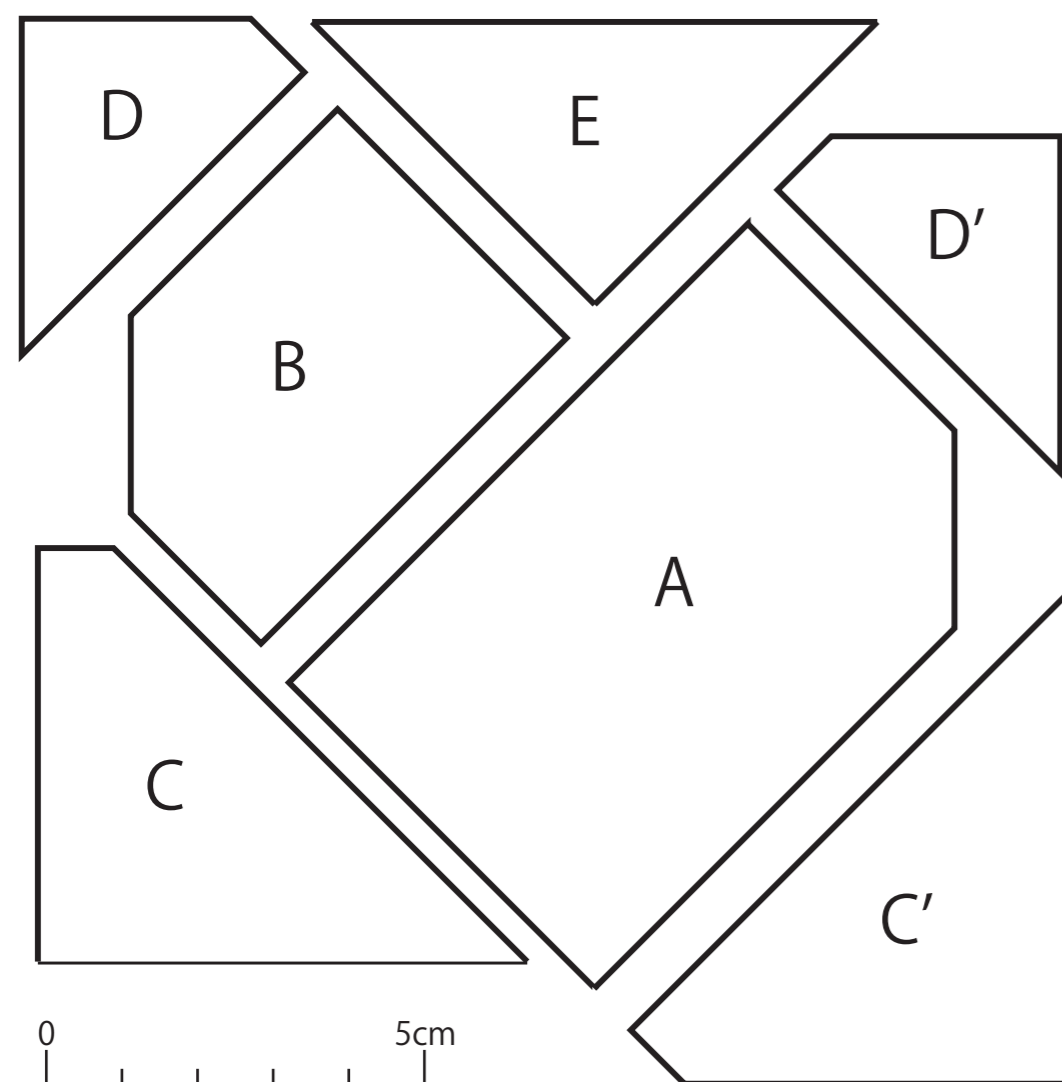
ハート♡パッチのミニバッグ

型紙・生地サイズ

※7mmの縫いしろが含まれています



b 型紙



持ち手は7mmの縫いしろで中表に縫い、ループターンでひっくり返しておく