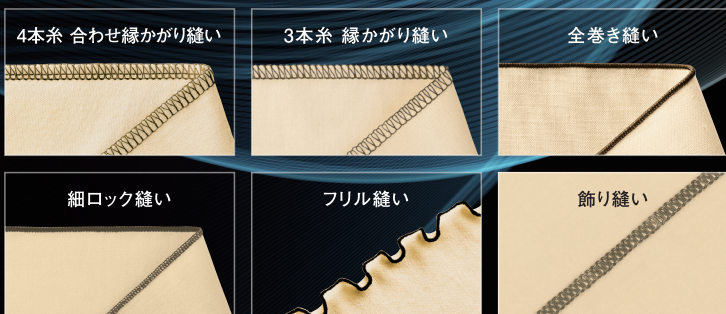


MO-114DN

JUKI



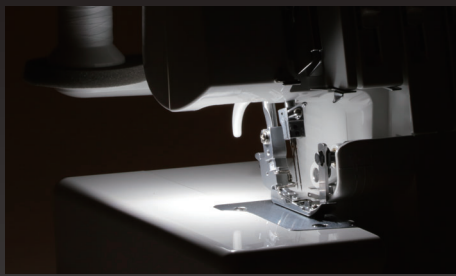
4本糸ならではの丈夫な仕上がりがり。
伸縮素材もきれいに縫えて
ソーイングがさらに楽しく。



MO-114DN 2本針4本糸差動送り付き
オーバーロックマシン

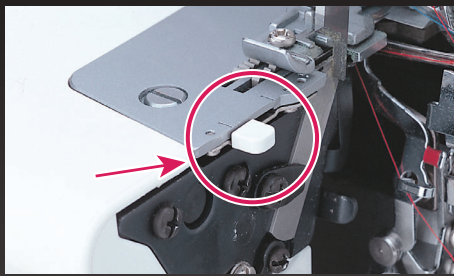


やさしく使える機能が充実。



LEDライト

作業面を明るく照らします。長時間の使用でも熱くならず、長寿命で省エネルギーなライトです。



ワンタッチ巻き縫い

切替えつまみを手前に引くだけで、簡単に巻き縫いに切替えられます。



MO-114DN 2本針4本糸差動送り付き オーバーロックマシン

希望小売価格 **135,300**円(税込)

JANコード：4946973008444

● 寸法：幅315×奥行290×高さ290(mm) ● 質量：7.2kg

MO-114DN 製品仕様

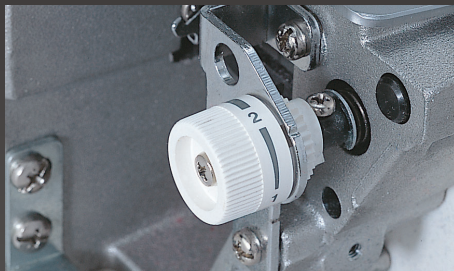
- 使用糸本数：4本
- 使用針：家庭用針HA×1(＃11,14)
- かがり幅：4本糸/5～7mm
3本糸/右針：3～5mm 左針：5～7mm、巻き縫い/1.8～2.2mm
- 縫い目長さ：1～4mm(標準2.5mm)
- 差動送り比：0.7～N(1)～2.0
- 押え上げ量：5mm+2段上げ
- 縫い速度：最大1,500針/分
- 定格電圧：100V/100W(50/60HZ)

- 布地に合わせて押え圧の調節が可能
- 2本糸縫いが出る、2本糸切り替えアタッチメント(オプション)



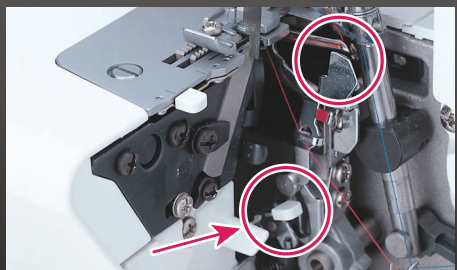
レインタイプの糸調子

押えを上げ、溝にそってまっすぐに糸を通すだけで、糸調子皿に糸がかかります。太い糸でも簡単に通ります。



メス幅調節

布地の種類によってメス位置の調節ができます。布の端がカールしたり、糸が余った時などに、つまみを回すだけでカンタンにメス幅を調節できます。



下ルーパー糸通し装置

下ルーパー糸通しレバーを操作して、下ルーパーにカンタンに糸を掛けることができます。

送り調節つまみ

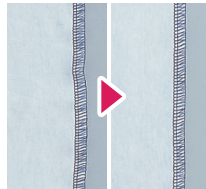


差動送り調節つまみ



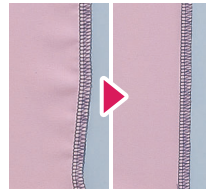
送り調節／差動送り調節

送り調節つまみで、縫い中でも縫い目の長さが外部から簡単に調節できます。差動送り調節つまみで、メリヤスやジョーゼットなどの伸び縮みしやすい布地でも美しく縫い上がります。縫い中でも調節可能です。



縮み縫い

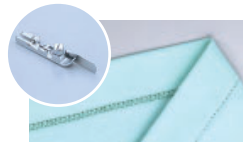
ニット系など伸びやすい素材は、縮み縫いで美しく縫い上がります。



伸ばし縫い

縫い縮みしやすい素材は、伸ばし縫いで美しく縫い上がります。

別売りアタッチメント



ブラインドステッチ押え
(まつり縫い)
希望小売価格3,190円(税込)



ゴムテープ付け押え
(ゴムテープ付け)
希望小売価格4,400円(税込)



コーディング押え
(テグス入れ)
希望小売価格2,530円(税込)



パール付け押え
(ビーズ付け)
希望小売価格1,980円(税込)



パイピング押え
(コードパイピング)
希望小売価格3,850円(税込)



ギャザリング押え
(ギャザー)
希望小売価格4,400円(税込)

本カタログの価格は全て税込表示となっています。

1年間無償保証

■アフターサービスはお買い上げの販売店へお問い合わせください。

転居などの理由によるアフターサービスについて、ご相談、ご要望がございましたら右記へお電話ください。

お客様相談室  0120-677-601

JUKI

JUKI株式会社

〒206-8551 東京都多摩市鶴牧2-11-1

<https://www.juki.co.jp>

JUKI ECO PRODUCTS



JUKI ECO PRODUCTS

JUKI ECO PRODUCTS 基準をクリアした環境に配慮した商品です。

●RoHS指令などの有害化学物質規制よりも更に厳しいJUKIグループグリーン調達ガイドラインをクリアしています。
JUKI ECO PRODUCTSの詳細につきましては <http://www.juki.co.jp/eco/index.html>を参照下さい。

*RoHSとは、欧州(EU加盟国)で電気・電子機器を対象に、有害物質(鉛、水銀、カドミウム、六価クロム、など)の使用を制限した指令。JUKIグリーン調達ガイドラインは、それらに加え、自主的に環境負荷物質の排除を定めた基準です。

★この印刷物に記載の商品の色は、実際と多少異なる場合がございます。
また、製品改良のため、仕様の一部及び希望小売価格を予告なく変更することがありますのでご了承ください。
★ご購入の際には、ご購入年月日、販売店名などの所定事項が記入された保証書を必ずお受け取りになり、大切に保管してください。