

HZL-X3000

JUKI

作品作りをもっと多彩に、もっと豊かに。
JUKI HZL-X3000が
ソーイングライフを変える。



HZL-X3000

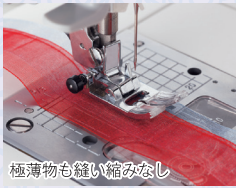
取扱説明
DVD 付

縫い心地のよさと上質な仕上がり。これがJUKIの実力。

こだわりの縫い品質、縫い性能

縫いの核となる釜、天秤、針棒、送りのバランスを見直し、送り歯を水平に保ちながら布を送ることで縫い縮みや布ズレに対し効果を発揮します。また直進性や生地への縫い始めなど快適な縫い心地を実現します。

薄物、厚物・・・
あらゆる素材に
幅広く対応



工業用ミシン技術
「BOX送り」採用
布が送り歯に多く長く
接するため目詰まりなく
しっかり送ることができます。



送り力の大幅な向上

押えの構造を改良したことで送り力が大幅に向上しました。従来では難しかった折り目が重なった裾上げなどの極度な段部も難なく乗り越えることができます。

デニムの3つ折り伏せ縫い



自動糸切り

糸切りボタンを押すだけで、上糸と下糸を同時に必要最小限の長さに切ることができます。



●クイック下糸セット●

ガイドに沿って糸かけするだけで、下糸を引き出す手間なく縫い始められます。



●自動糸調子●

厚地から薄地まで、試し縫いは不要。調節なしで自動的に美しい糸調子で縫うことができます。ツレたりしないからソーイングが快適です。



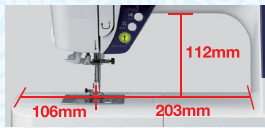
●自動糸通し●

ワンタッチで面倒な針穴への糸通しができます。



●広いソーイングスペース●

針位置より右側の高さと横幅を大きく設計。大きな作品も快適に縫えます。



●自動穴かがり●

付属の穴かがり押えにボタンをセットするだけで、ボタンの大きさに合った穴かがりができます。



●LEDランプ●

針元を明るく照らします。長時間の使用でも熱くならず、環境に配慮した長寿命の省エネランプです。

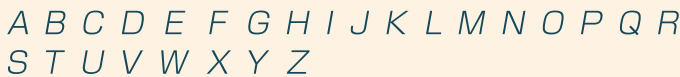
●裁ち目かがり●

ロックミシンのような縫い目の裁ち目かがりができます。

●ドロップフィード●

レバー操作で送り歯を下げることができ、フリーモーションキルトの作業も楽にできます。

▶ 縫い模様(全180種類)



HZL-X3000

希望小売価格 291,500円 (税込)

JANコード 4946973001551

外形寸法:幅445×高さ292×奥行223mm

質量:9.5kg(本体)

本体ケース:ABS樹脂製ハードケース

豊富なアクセサリが標準装備



大型補助テーブル

広いベッド面で、インテリアなどの大きな作品づくりに最適です。



コントローラー

スタート/ストップ、スピード調節が足でできます。両手が使えて便利です。



便利な押えが付属

- 1.基本押え
- 2.裁ち目かがり押え
- 3.ファスナー押え
- 4.ブラインドステッチ押え
- 5.模様押え
- 6.ボタン穴かがり押え



本カタログの価格は全て税込表示となっています。

1年間無償保証

■アフターサービスはお買い上げの販売店へお問い合わせください。

転居などの理由によるアフターサービスについて、ご相談、ご要望がございましたら右記へお電話ください。

お客様相談室

フリーダイヤル

0120-677-601

JUKI

JUKI株式会社

〒206-8551 東京都多摩市鶴牧2-11-1

<https://www.juki.co.jp>



対象事業所名:JUKI株式会社 本社
登録範囲:工業用ミシン、家庭用ミシン、産業用コボ外等の研究・開発・設計・販売・保守サービス、及びデータ入力システムの販売・保守サービス

★この印刷物に記載の商品の色は、実際と多少異なる場合がございます。
また、製品改良のため、仕様の一部及び希望小売価格を予告なく変更することがありますのでご了承ください。
★ご購入の際には、ご購入年月日、販売店名などの所定事項が記入された保証書を必ずお受け取りになり、大切に保管してください。
★正しく安全にお使いいただくため、ご使用前に必ず「取扱説明書」をよくお読み下さい。

