

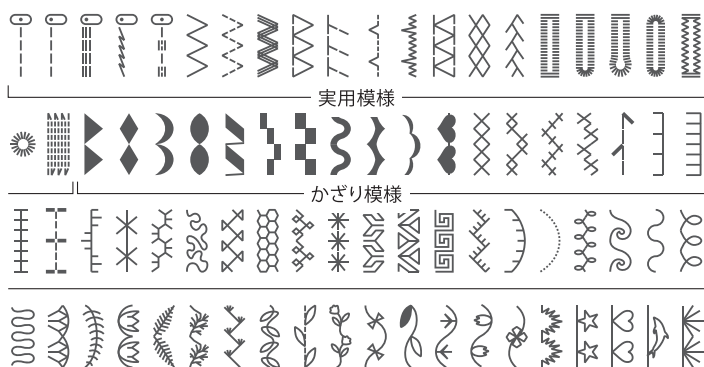


♪ シンプル操作で簡単、らくらく、  
楽しいソーイングライフ ♪

充実機能満載!  
手軽に楽しめる  
頼れるミシン

## HZL-MM77ES

模様数 **80** パターン



- ダイレクトパターン選択 6模様
- 下糸を引き上げずに縫える (クイック下糸セット)
- コンパクトでも充実した機能でカンタン、しっかり縫える

操作サポート動画が  
ネットで見られます





# コンパクトで使いやすい 充実の機能満載 HZL-MM77ES

希望小売価格 166,980円(税込)

JANコード：4946973009052

外形寸法：幅404×高さ298×奥行188mm

質量：5.8kg(本体)

本体ケース付き(ABS樹脂製ハードケース)



模様一覧プレート

## スタート/ストップボタン



ミシンの状態を、スタート/ストップボタンが、3色のランプでお知らせします。緑の状態で、ボタンを押し続けると、押し続けている間、低速で縫えます。

## クイック下糸セット



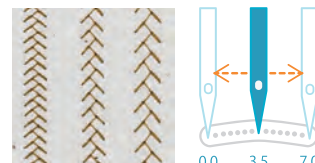
ガイドに沿って糸かけするだけで下糸を引き出す手間なく縫い始められます。

## 押え圧の調節



押え圧を調節することで、厚地や薄地、伸縮する布地もキレイに縫えます。

## 模様のサイズ変更/ 針基線位置変更



模様のサイズをお好みで変更できます。直線縫いは針基線を変えることができます。

## 止めぬいボタン/ 模様完結止めぬい



縫い始めや縫い終わりに押すだけで止めぬい(3針)ができます。模様縫いの途中で押すと模様の縫い終わりで止めぬいをします。

## 自動ボタン穴かがり



ボタンの大きさに合った穴かがりが自動で縫えます。

## 自動糸通し



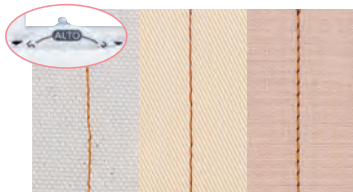
針穴への糸通しもワンタッチで完了するので、スピーディに作業をスタートできます。

## 針上下/ 針停止位置切り替え



ボタンを押して針を上げ下げできます。またミシン停止時の針位置も変更できます。

## オート糸調子



ほとんどの布地と糸の組み合わせで適した糸調子にセットされています。

## LEDライト



針元を明るく照らします。長時間の使用でも熱くならず、環境に配慮した長寿命省エネルギーなライトです。

## 【その他の仕様】

- ドロップフィード
- フリーアーム
- 7枚送り歯
- 厚物の縫い始めも簡単

## 【付属の押え】

- 基本押え
- ファスナー押え
- ボタン穴かがり押え
- ボタン付け押え
- 裁ち目かがり押え
- サテン押え
- ブラインドステッチ押え

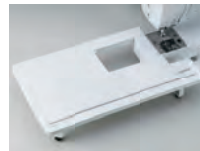
## オプション

### フットコントローラー



希望小売価格  
3,960円(税込)

### ワイドテーブル



希望小売価格  
6,600円(税込)

本カタログの価格は全て税込表示となっています。

1年間無償保証

■アフターサービスはお買い上げの販売店へお問い合わせください。

転居などの理由によるアフターサービスについて、ご相談、ご要望がございましたら右記へお電話ください。

お客様相談室  0120-677-601

# JUKI



JUKI株式会社

〒206-8551 東京都多摩市鶴牧2-11-1

https://www.juki.co.jp

★この印刷物に記載の商品の色は、実際と多少異なる場合がございます。  
また、製品改良のため、仕様の一部及び希望小売価格を予告なく変更することがありますのでご了承ください。  
★ご購入の際には、ご購入年月日、販売店名などの所定事項が記入された保証書を必ずお受け取りになり、大切に保管してください。  
★正しく安全にお使いいただくため、ご使用前に必ず「取扱説明書」をよくお読みください。

2312(CW)



環境にやさしい大豆インキを使用しています

S-811